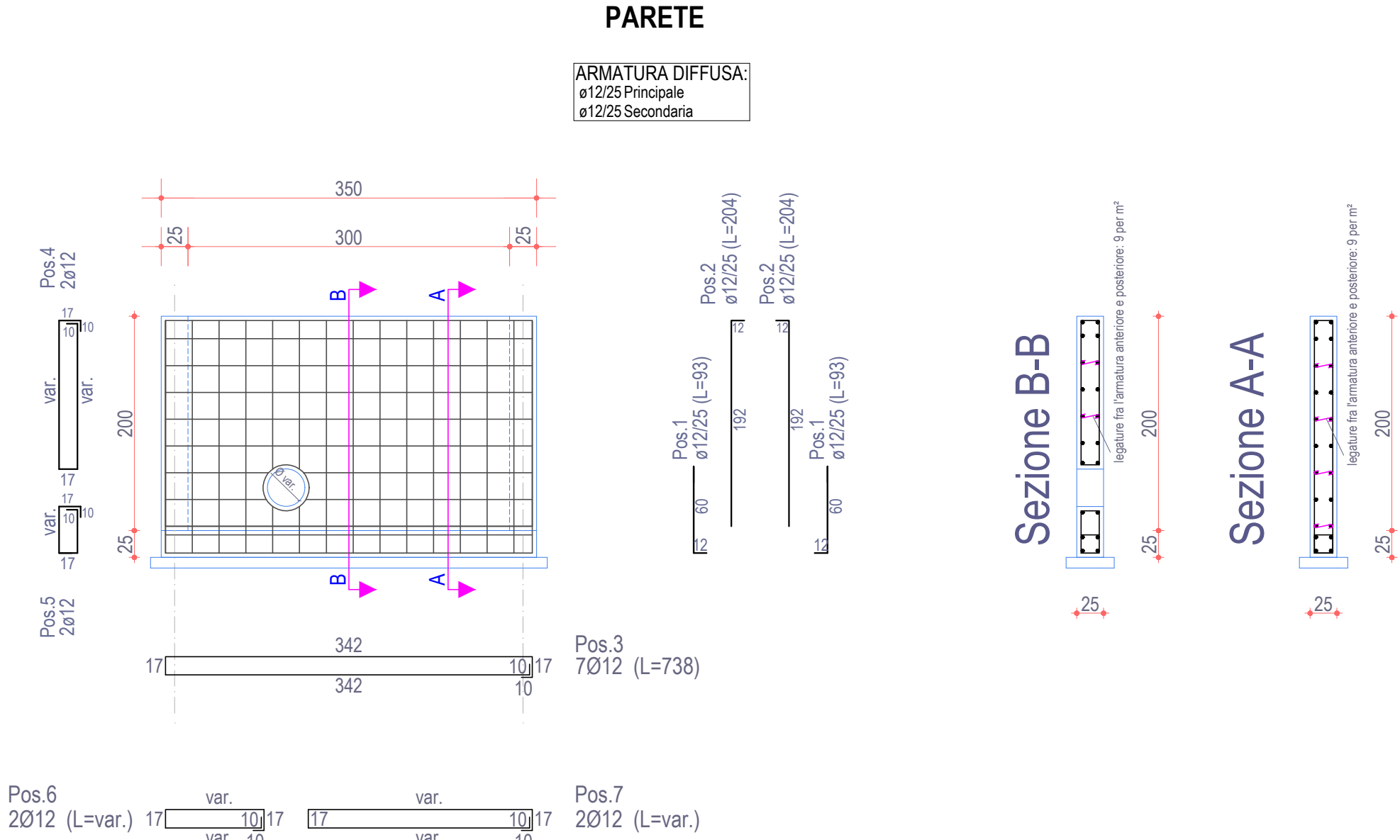
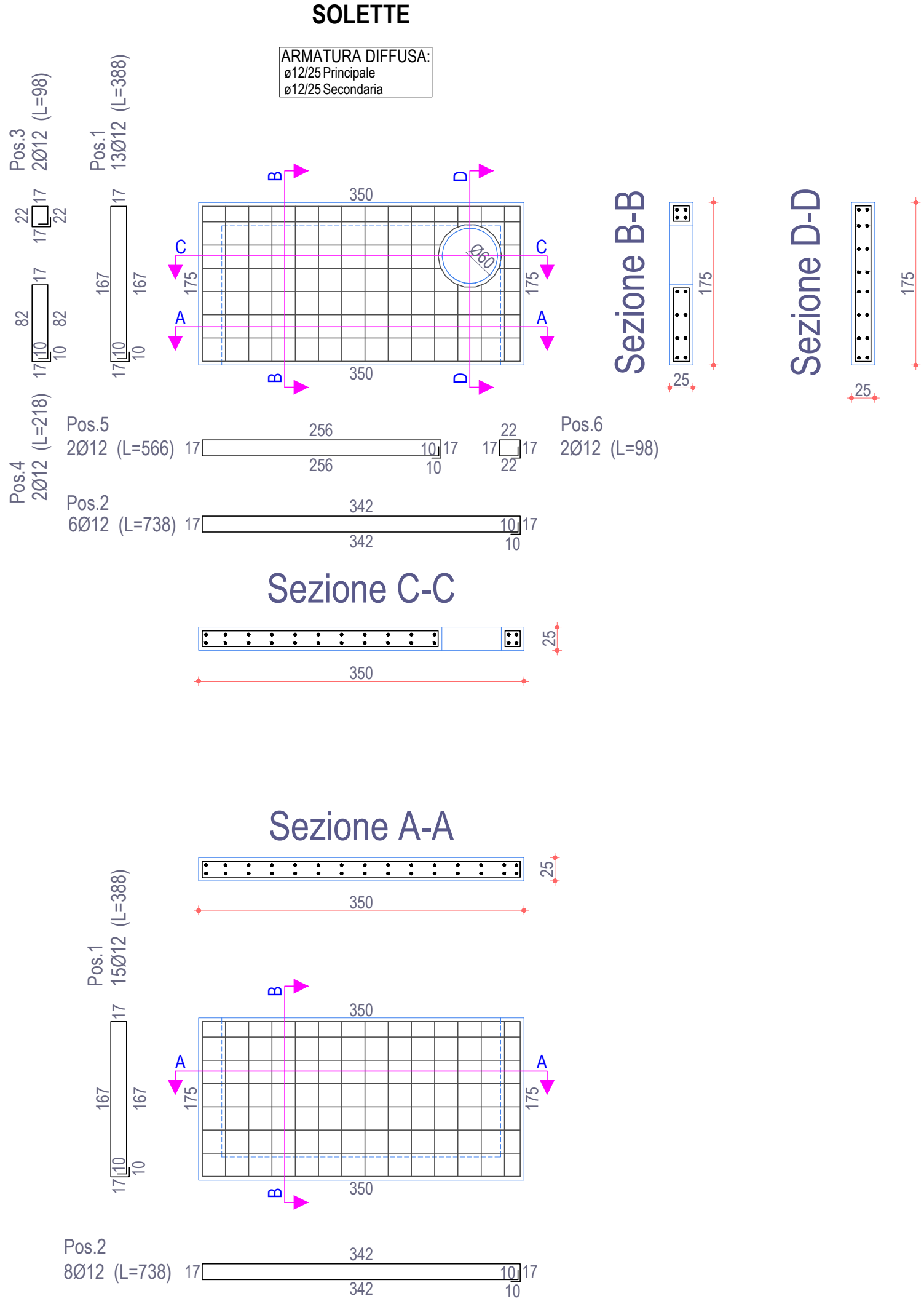


POZZETTO TIPO PER PARTITORE DIMENSIONI 3x3h2 m

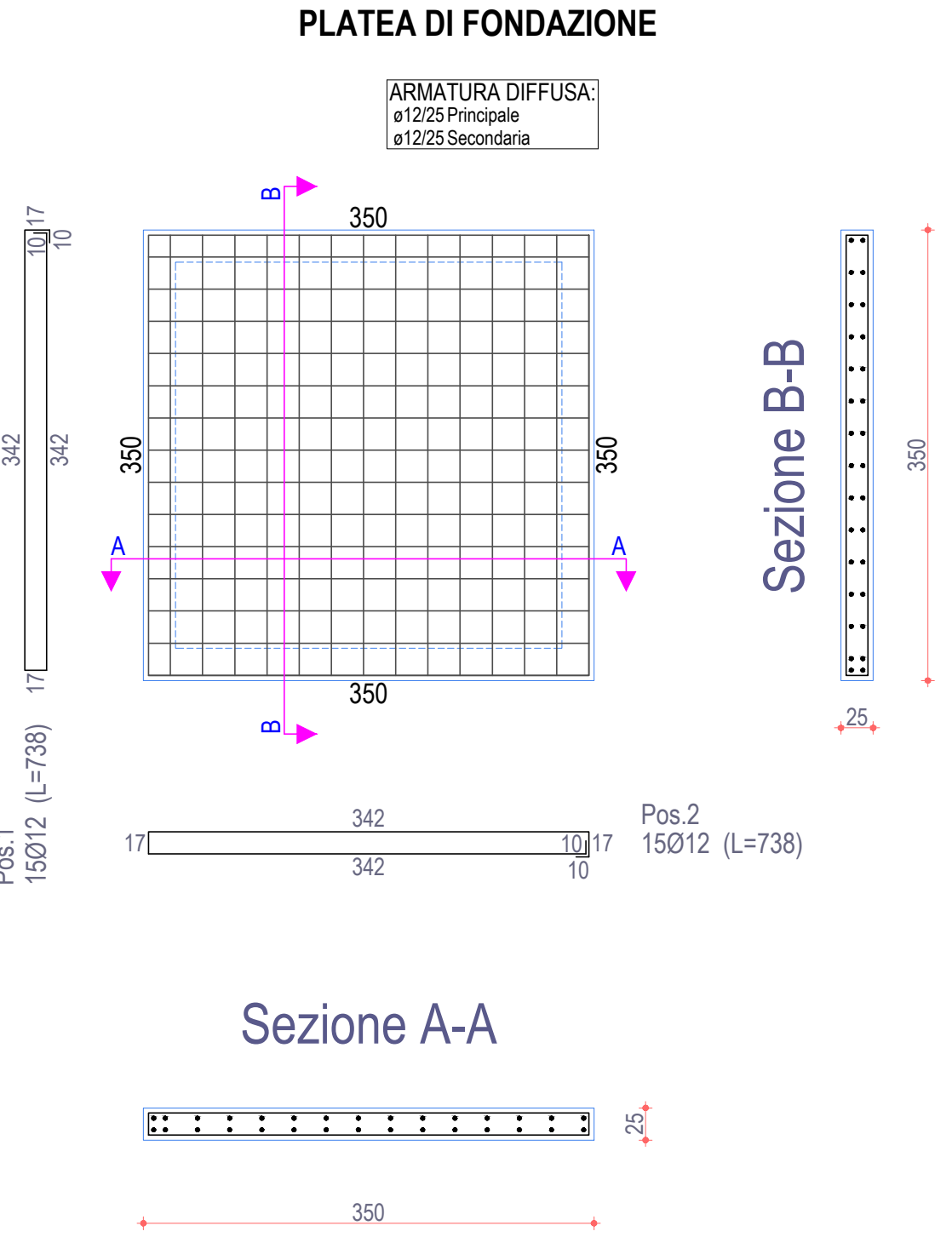
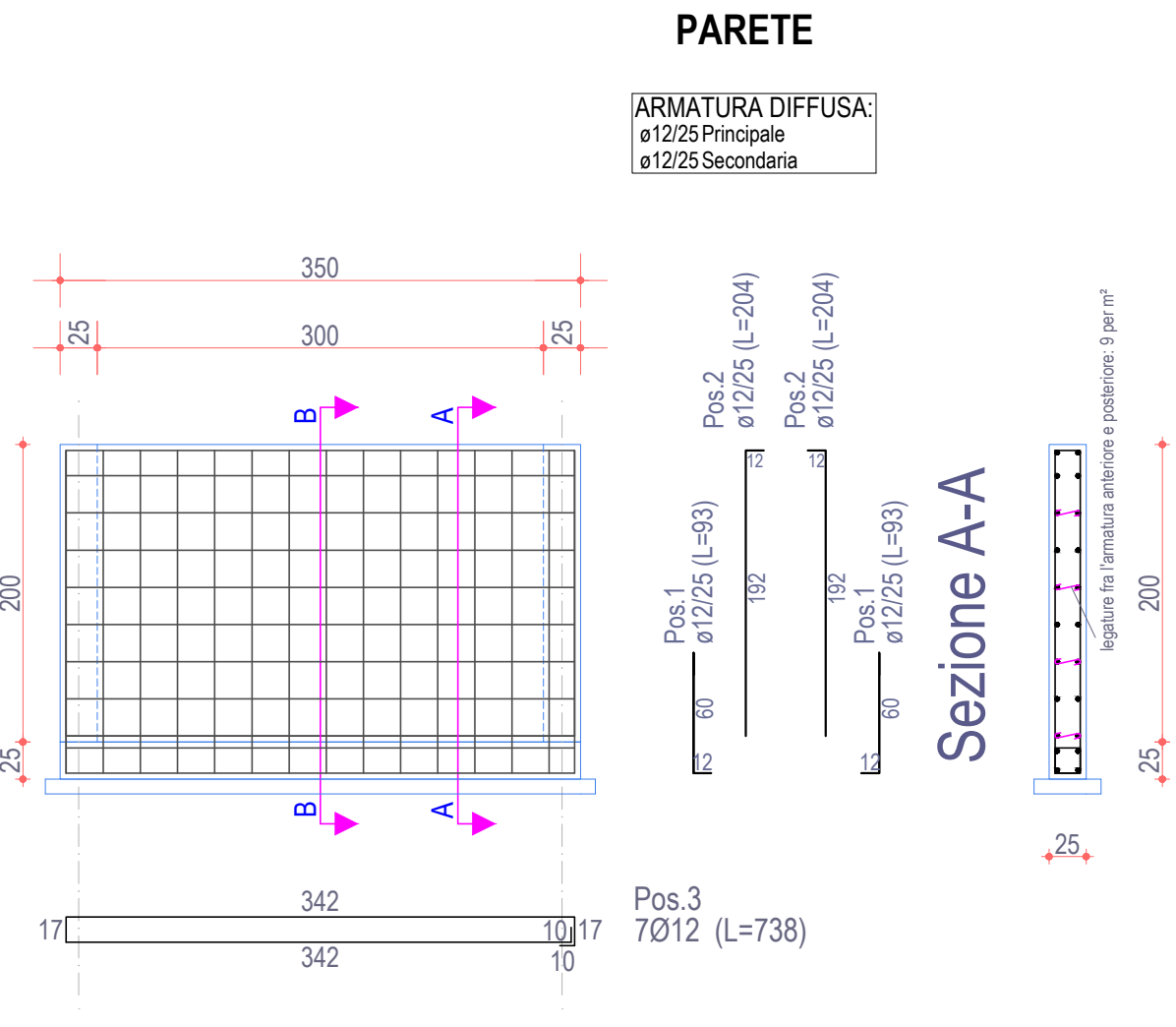
COMPUTO FERRI						
	posizione	Φ	n	m	kg/m	kg
soletta 350x175	pos.1	12	13	3,88	0,888	44,79
	pos.2	12	6	7,38	0,888	39,32
	pos.3	12	2	0,98	0,888	1,74
	pos.4	12	2	2,18	0,888	3,87
	pos.5	12	2	5,66	0,888	10,05
	pos.6	12	2	0,98	0,888	1,74
soletta 350x175	pos.1	12	15	3,88	0,888	51,68
	pos.2	12	8	7,38	0,888	52,43
parete 350x200	pos.1	12	30	0,93	0,888	24,78
	pos.2	12	30	2,04	0,888	54,35
	pos.3	12	9	7,38	0,888	58,98
parete 350x200	pos.1	12	30	0,93	0,888	24,78
	pos.2	12	30	2,04	0,888	54,35
	pos.3	12	9	7,38	0,888	58,98
parete 350x200	pos.1	12	30	0,93	0,888	24,78
	pos.2	12	30	2,04	0,888	54,35
	pos.3	12	9	7,38	0,888	58,98
platea 350x350	pos.1	12	15	7,38	0,888	98,30
	pos.2	12	15	7,38	0,888	98,30
sommano						954,64

Il computo dei ferri relativi alle pareti laterali è stato fatto trascurando le interruzioni delle barre in corrispondenza delle forature per il passaggio delle tubazioni (aventi queste diametri variabili) considerato il valore contenuto dell'errore derivante da tale approssimazione



**MATERIALI:**

- Conglomerato cementizio per opere strutturali
  - classe di resistenza C32/40 (Rok 40N/mm<sup>2</sup>)
  - classe di esposizione XS1
  - classe di consistenza S4
  - rapporto acqua cemento a/c=0.50
  - dosaggio minimo cemento 340 kg/m<sup>3</sup>
  - copriferro 4.0 cm
- Acciaio per armature
  - tipo B450C



scala 1:50

**cbsm**  
Consorzio Bonifica Sardegna Meridionale



**NUOVO DISTRETTO IRRIGUO DEL PARTEOLLA-LOTTO1**

PROGETTO DEFINITIVO - ESECUTIVO

REV.	DATA	DESCRIZIONE	REDATTO	VERIFICATO	APPROVATO
0	02.2022	Emissione	Costa	Spano	Mandras
1					
2					
3					

GRUPPO DI LAVORO: R.U.P.: ing. Corrado Debraia PROGETTAZIONE: ing. Andrea Mandras ing. Mauro Spano agr. Paolo Podda geol. Pasquino Littera geol. Stefano A. Corda geom. Corrado Costa geom. Giovanni Dessi geom. Stefano Tomigiani	TITOLO:  ELABORATI GRAFICI  POZZETTO TIPO 3X3H2 m CARPENTERIA (art. 28_36 d.P.R. n. 207/2010)	TAVOLA N°: <b>EG15</b> SCALA: 1:50
---	---	---

PROGETTISTI:  
ING. ANDREA MANDRAS  
ING. MAURO SPANO